

## Automate Plus Product Overview

Robotic Process Automation scalabile per l'automazione completa dell'azienda.

**A**utomate Plus è una soluzione di Robotic Process Automation scalabile pensata per andare al di là dell'RPA di base al fine di integrare i workflow del front-end e del back-end di tutta la tua organizzazione.

Automate Plus offre una maggiore flessibilità e scalabilità per un'automazione senza bisogno di scrivere una riga di codice, che ti permette di creare bot sviluppandoli da form con più di 600 automazioni predefinite.

Deploy di Bot attended o unattended con esecuzioni parallele di attività e senza limitazioni.

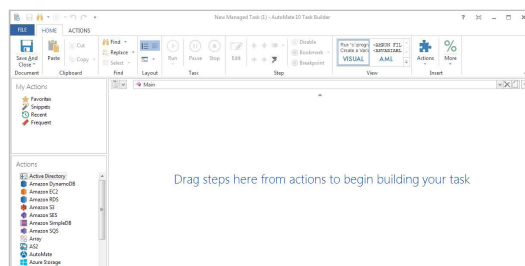
Grazie a caratteristiche quali la sicurezza a livello enterprise, la possibilità di automazione intelligente e il controllo centralizzato, Automate Plus offre un valore 5 volte superiore a quello delle altre soluzioni di RPA.

Helpsystems aiuta le aziende a massimizzare l'efficienza tramite l'automazione e i software robot da più di 30 anni. Automate Plus è il prodotto della nostra esperienza – una piattaforma con la flessibilità necessaria per automatizzare l'IT-mission-critical e i processi di business di qualsiasi azienda.

### Robotic Process Automation e Business Process Automation

Robotic Process Automation (RPA) e Business Process Automation (BPA) insieme significano che puoi automatizzare un singolo task all'interno di un reparto così come molteplici processi che coinvolgono tutto il business per trasformare il

modo in cui la tua azienda funziona. I software di RPA interagiscono e comunicano con sistemi e applicazioni di business per velocizzare i processi ripetitivi, manuali e ridurre il carico di lavoro sui dipendenti. L'unione dei software di RPA e BPA si



Il Server Task Builder di Automate fornisce una semplice piattaforma per costruire, senza bisogno di codice, anche i task più complessi.

### SOMMARIO DI PRODOTTO

#### FUNZIONI PRINCIPALI

- Sviluppo task drag-and-drop
- Trigger basati su eventi e condizioni
- Connettività ai database
- Log di esecuzione di eventi e task
- Gestione e ripristino degli errori
- Interazione con all'applicazione che simula l'utente
- Modifica dei file
- Automazione FTP/SFTP
- Estrazione e trasformazione dei dati
- Automazione OpenDocument Spreadsheet
- Emulazione dei terminale
- Integrazione Web services
- Optical Character Recognition (OCR)
- Funzionalità di Machine Learning
- Gestione delle credenziali

#### INTEGRAZIONI NATIVE

- Automate Schedule®
- Amazon Web Services™
- Windows Azure®
- VMware®
- SharePoint®
- Microsoft® Exchange
- Active Directory®
- Microsoft Dynamics CRM®
- Excel®
- Chrome®
- Firefox®
- Internet Explorer®
- Microsoft SQL Server®
- Oracle®
- MySQL
- Active Directory®
- XML
- JSON
- PDF
- Windows PowerShell®
- Windows Machine Learning Framework (ML.Net®)
- Microsoft Dynamics®

distingue dalle altre soluzioni di automazione per la sua flessibilità e la sua capacità di integrare efficientemente i workflow di tutta l'azienda.

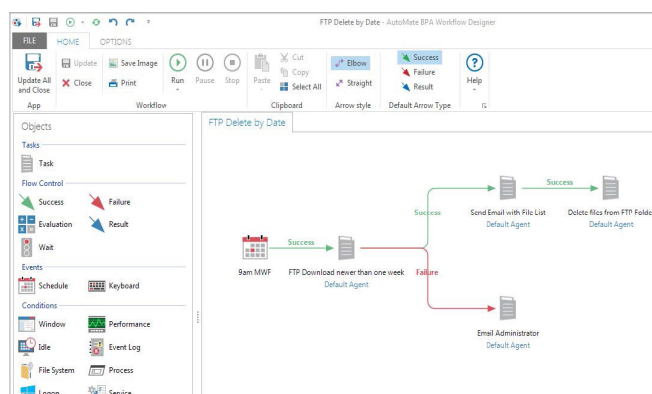
## Automazione intelligente

Fai spazio al futuro dell'automazione con una soluzione potente e intelligente grazie alle potenzialità del machine learning. Il Machine learning ti permette di espandere l'automazione fino ad includere compiti per i quali è necessario un pensiero critico. Con Automate Plus puoi abbinare le capacità della RPA con un framework già esistente di machine learning, come ML.NET.

## Controllo centralizzato

Automate Plus crea una piattaforma per lo sviluppo, la gestione e l'esecuzione di processi di business coordinati su più macchine. La Server Management Console (SMC) all'interno di Automate Plus permette un controllo centralizzato e l'amministrazione di tutti gli asset automatizzati (workflow, task, utenti, server e agenti) in una rete distribuita. In un mondo lavorativo sempre più connesso è importante essere in grado di controllare gli asset automatizzati sempre e ovunque.

La Server Management Console (SMC) e le interfacce web-based permettono agli utenti di vedere e gestire gli asset su qualsiasi dispositivo, mobile o desktop, dotato di browser. La SMC è dotata di un Workflow Designer, uno strumento che aiuta gli utenti a vedere e integrare i processi, in una flowchart grafica. Gli utenti possono osservare i processi automatizzati in tempo reale, incluso l'utilizzo della CPU, gli agenti connessi, i lavori in corso e i workflow.



Il Workflow Designer in Automate Plus fornisce una rappresentazione intuitiva, grafica di un processo automatizzato.

## Maggiori funzionalità per il livello di sicurezza aziendale

Man mano che le necessità di automazione crescono, il bisogno di sicurezza aumenta. Scegliere una soluzione di livello enterprise come Automate Plus offre maggiore sicurezza per soddisfare gli obiettivi di compliance e di sicurezza. Costruisci bot più affidabili

con un maggior livello di controllo sugli accessi e i workflow degli utenti, tenendone una traccia dettagliata.

## Controllo degli accessi utente

Determina i privilegi d'accesso per qualsiasi persona, team o dipartimento della tua organizzazione e concedi loro solo i permessi necessari per workflow e agenti. Gli accessi possono essere concessi fino al livello dei workflow.

## Gestione delle credenziali

Salva in sicurezza le credenziali per un accesso rapido mentre crei workflow automatizzati. Il programma include la possibilità di oscurare il valore di variabili e credenziali alla vista di alcuni utenti sostituendole con variabili e credenziali sicure.

## Modifiche alla cronologia e notifiche

Qualsiasi passaggio nella creazione di un workflow è registrato in Automate Plus negli audit log di processo e i cambiamenti apportati a questi workflow sono registrati per fini di audit. Le notifiche sono un elemento cruciale per enti con SLA critici per il business e possono permettere di prevenire un danno in caso di blackout di sistema, problemi con la rete o cambi effettuati a una parte del workflow.

## Log personalizzati

I log personalizzati possono essere usati per aggregare, monitorare e gestire specifici workflow aziendali che desideri controllare: statistiche sui transfer FTP, elaborazione di file, metriche di produttività e altro ancora. I log personalizzati possono essere creati per file di testo, fogli di calcolo o in un database come SQL server, DB2, Oracle o Microsoft Access.

## Gestione delle revisioni a livello di oggetto

Quando un oggetto, come un workflow, un task, una condizione o un processo viene modificato, si crea una copia della versione precedente dell'oggetto e questa viene archiviata nel database. Confronta due revisioni con un pratico report sulle differenze. Gli utenti possono ripristinare le revisioni e usare versioni precedenti o cancellare revisioni per mettere ordine nella lista delle opzioni disponibili. Grazie alla gestione delle revisioni a livello di oggetto, le autorizzazioni possono essere impostate per restringere la possibilità di cancellare o ripristinare revisioni.

## Cestino

Quando un oggetto come un workflow, un task, una condizione o un processo viene cancellato, lo si sposta nel Cestino destinato a quel tipo di oggetto. Gli oggetti nel cestino possono essere ripristinati dall'archivio nel quale erano stati trasferiti. Tutti gli item possono essere rimossi in via definitiva dal sistema, cancellandoli dal Cestino.

## Cosa dicono di noi?

Molte organizzazioni di successo in diversi settori utilizzano con soddisfazione le soluzioni Automate di HelpSystems. Se siete curiosi di saper e cosa ne pensano cerca le recensioni dei nostri clienti sul nostro sito: <https://www.helpsystems.com/it>

[RICHIEDI OGGI LA TUA PROVA GRATUITA](#)

### REQUISITI MINIMI DI SISTEMA

Sistema operativo: Windows Vista SP2

Processore: 2 GHz

Memoria: 4GB RAM

Hard Drive: 5GB spazio hard disk disponibile

### Informazioni su HelpSystems

HelpSystems, produttore leader di software RPA, dispone di soluzioni per rispondere alle esigenze di qualunque azienda. Da oltre 30 anni, più di 10.000 realtà in tutto il mondo si affidano a HelpSystems per migliorare i propri processi di business ed IT.